

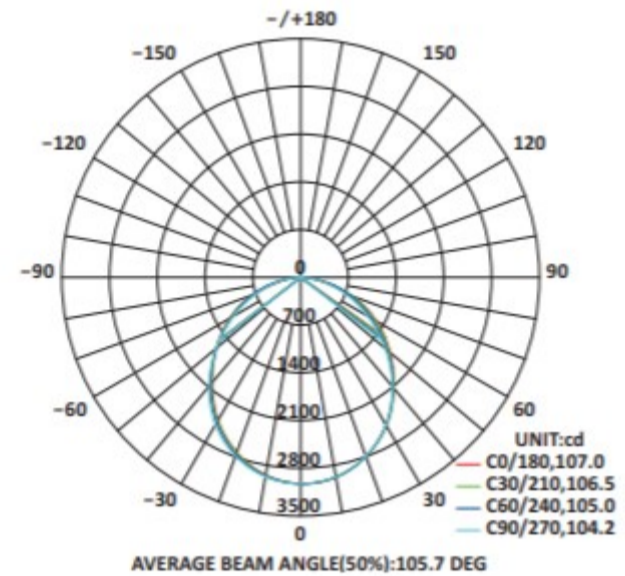
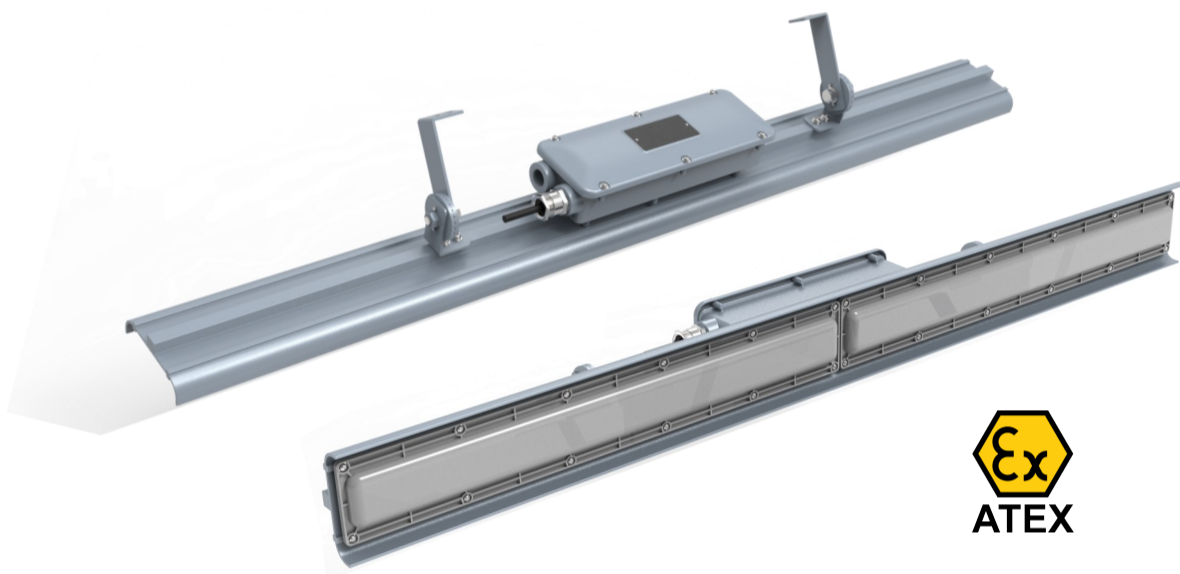


## Manguste 120cm

## Technische Spezifikation

### Beschreibung

Diese LED Langfeldleuchte verfügt über eine spezielle Reflektor Optik zur homogenen Ausleuchtung und wurde speziell für den Ersatz konventioneller Beleuchtung in explosionsgefährdeten Bereichen mit Standard ATEX / IECEx Klassifizierung konzipiert, sowohl für den Innen- als auch für den Außenbereich.



### Technische Spezifikation

### 5 Jahre Garantie

Model:	<b>MR**120NW105</b>
Type:	LED EX-Schutz Langfeldstrahler mit High Efficiency LED
Abmessung / Gewicht:	1200*110*103mm / 4,3Kg.
Eingangsspannung / Frequenz:	AC 100 - 277V / 141 - 392VDC / 50/60hz
Nennleistung	48W / 64W
Leistungsfaktor / THD	>0,98 / <10%
Lichtstrom:	136,5lm / W
Mögliche Farbtemperaturen:	4000k-5000k , Optional 2700k-3300k / 5400k-6000k
Kabeleingang	2XNPT 3/4" (M20*1.5, M25*1.5 sind optional)
Mögliche Abstrahlungswinkel:	105°
Material Gehäuse:	Kupferfreies Aluminium pulverbeschichtet in orange
Optische Abdeckung:	Hartglas - 7J Impact
Explosionsschutz	Ex Kennzeichnung Gas: II 2 G Ex eb mb IIC T5/T6 Gb ATEX Bescheinigung Gas: NO - Pending 2024 Ex Kennzeichnung Staub: II 2 D Ex tb IIIC T95°C/T80°C Db IP66 ATEX Bescheinigung Staub: NO - Pending 2024
Einsatzbereich:	Group II Zone 1&21 und 2&22
CE-Kennzeichnung gemäß:	·(IEC)EN 60079-0, (IEC)EN 60079-7, ·(IEC)EN 60079-18, (IEC)EN 60079-31, ·EN 55015, EN 61547, EN 61000-3-2, EN 61000-3-3, EN 60598-1, ·EN 60598-2-5, EN 62031, EN 62493, ·IEC 62321-4, IEC 62321-5, IEC 62321-6, IEC 62321-7-1, ·IEC 62321-7-2, IEC 62321-8
Lebensdauer L70 bei 25° C Umgebungstemperatur:	>50.000 Stunden
Arbeitstemperatur:	-40 bis +55°C