



... the green way

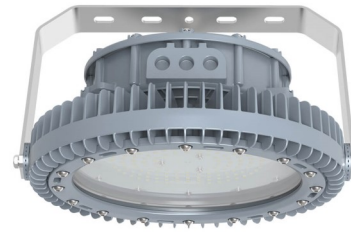
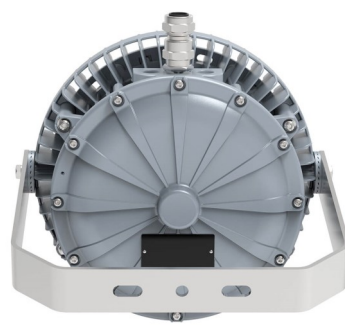
Datenblatt

5 Jahre Garantie

Biber SL

Beschreibung

Diese ATEX Industriestrahler verfügt über eine spezielle Reflektor Optik zur homogenen Ausleuchtung und wurde speziell für den Ersatz konventioneller Beleuchtung in explosionsgefährdeten Bereichen mit Standard ATEX/IECEx Klassifizierung für den Anwendungsbereich Öl, Gas, Petrochemie, Bohrinself, Werften, Stromerzeugung, Bergbau, Chemie, Pharmazie, Wasser und Abwasser konzipiert. Je nach Anwendungsfall liefern wir diese Leuchte mit 10 verschiedene Leistungen und verschiedene Montage Möglichkeiten.



Technische Spezifikation

Group II, Zone 1&21 / 2&22

Model:	BRSL***NW120
Nennleistung / Leistungsfaktor:	30W/45W/60W/80W/100W/120W/150W/200W/240W/300W
Eingang Spannung AC:	100-277VAC (347-480VAC Optional)
Eingang Spannung DC:	20-30VAC/DC
Abmessungen	Φ275*195mm (30-80W) Φ330*197mm (100-150W) Φ415*197mm (200-300W)
Lichtstrom:	Bis zu 140lm/W
Mögliche Farbtemperaturen (Lichtfarben):	3000k / 4000k / 5700k (Abweichung ±300k)
Farbwiedergabeindex (CRI):	RA > 70
Abstrahlungswinkel:	60° - 80° - 120°
Material Gehäuse:	Aluminium - pulverbeschichtet in grau (RAL7040)
Optische Abdeckung:	Hartglas J7 Impact
Schutzstandards:	(IEC)EN 60079-0,(IEC)EN 60079-18,(IEC)EN 60079-1, · (IEC)EN 60079-31,(IEC)EN 60079-7 ·EN 55015,EN 61000- 3-3,EN 61547,EN 61000-3-2 ·EN 60598-1,EN 62493,EN 60598-2-5,EN 62031 ·IEC 62321-4,IEC 62321-7-1,IEC 62321-5,IEC 62321-7-2 ·IEC 62321-6,IEC 62321-8
CE-Kennzeichnung gemäß:	Die CE-Kennzeichnung dieses Produkts gilt für die EU-Richtlinien 2014/35/EU, 2014/30/EU, 2012/19/EU, 2011/65/EU bzw. 2014/34/EU. Das Produkt entspricht den Bestimmungen der ATEX-Richtlinie (2014/34/EU) aufgrund der EG-Richtlinie Baumusterprüfung und Einhaltung der grundlegenden Gesundheits- und Sicherheitsanforderungen
EX Mark	Gas: II2 G Ex db IIC T4/T5 Gb Dust: II2 D Ex tb IIIC T115°C/105°/T95°C Db IP66 ·
Zertifizierung:	TUV 20 ATEX 8608X CE IECEx TUR 20.0086X RoHS
Lebensdauer L70 bei 25° C Umgebungstemperatur:	50.000 Stunden
Arbeitstemperatur:	-40°C~+55°C (normal), -20°C~+55°C (Emergency)